

## PFLEGE DER ÖFFENTLICHEN GRÜNFLÄCHEN 2018

### **Pflegeklasse 4 - Extensive Pflege**

Grünflächen, die 1 – 2 Mal im Jahr gemäht und gereinigt werden, Baum- Hecken- u. Gewässerpflege. Parkwiesen, Waldparks, Straßenbegleitgrün, Teich- u. Straßenböschungen, incl. Grabenreinigung, Baum- Hecken- u. Gewässerpflege. Biotopflächen u. Wiesen im Außenbereich.  
Qualität: Funktionsgrün und naturnahe Grünanlagen. Im Ortsbereich wegen lediglich sporadischer Pflege schlechter Pflegezustand, Verkehrssicherheit nur tlw. gewährleistet, Substanzverluste treten ein. Im Außenbereich optimale Pflege zur Substanzerhaltung der Biotopflächen und der naturnahen Grünflächen.

***Z.Zt. nur Straßenbegleitgrün außerhalb der Siedlung sowie Grünzüge. Soll erweitert werden auf dörfliche Wohngebiete.***

### **Pflegeklasse 5 - Sehr extensive Pflege**

Nur notwendigste Maßnahmen zur Gefahrenabwehr.  
Bruchwälder, Gehölzbestände, Sukzessionsflächen.  
Qualität: Naturnahe Grünflächen. In der Regel keine Pflege und keinerlei Substanzerhaltung. Verkehrssicherheit nur tlw. gewährleistet. Freie Biotopentwicklung (Sukzession)

***Unverpachtete landwirtschaftl. Flächen, Naturflächen im Außenbereich und NSG.***

VI.25/12.8.03



# PFLEGE DER ÖFFENTLICHEN GRÜNFLÄCHEN 2018

Pflegeklassen der öffentlichen Grünanlagen in Ahrensburg

## **Pflegeklasse 1 - Sehr intensive Pflege**

Repräsentativanlagen / Schauflächen mit täglicher Reinigung: Intensive Rasenpflege (bis zu 2 Schnitte pro Woche April – Oktober), Düngung, Pflanzenschutz nach Vorgabe, Wässern, Baum-, Hecken- und Blumenpflege.

Qualität: ständig optimaler Pflegezustand, Verkehrssicherheit und Substanzerhaltung sind ständig gewährleistet.

*In Ahrensburg nicht vorhanden und nicht geplant.*

## **Pflegeklasse 2 - Intensive Pflege**

Grünflächen mit regelmäßigem Mähen und Reinigen (1 Mal / Woche), Wässern u. Düngen.

Qualität: Repräsentative Grünanlagen mit i. d. Regel optimalem Pflegezustand. Verkehrssicherheit und Substanzerhaltung sind ständig gewährleistet.

**Zielklasse für die Innenstadt. Dort z.Zt. noch Klasse 3 (t.w. 2).**

## **Pflegeklasse 3 - Normale Pflege**

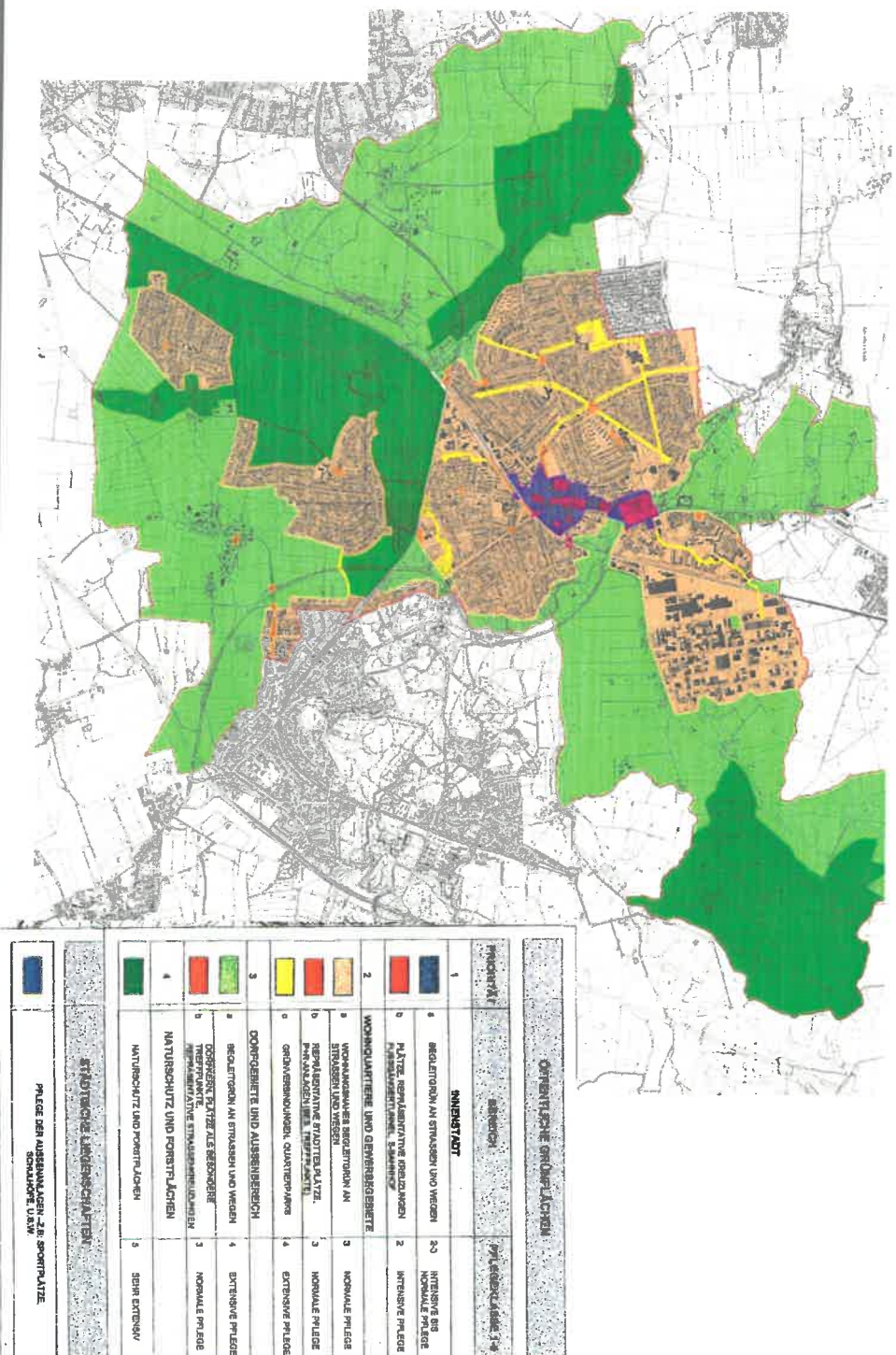
Grünflächen, die 5 – 7 Mal im Jahr gemäht, gepflegt und gereinigt werden. Zweimaliges Hacken von Pflegeflächen. I.d.R. wird nicht gewässert, keine Sommerblumenpflege. Parkanlagen, Liegewiesen.

Qualität: Funktionsgrün. Erhebliche Abstriche beim Pflegezustand, Verkehrssicherheit in der Regel gewährleistet, Substanzverluste treten ein.

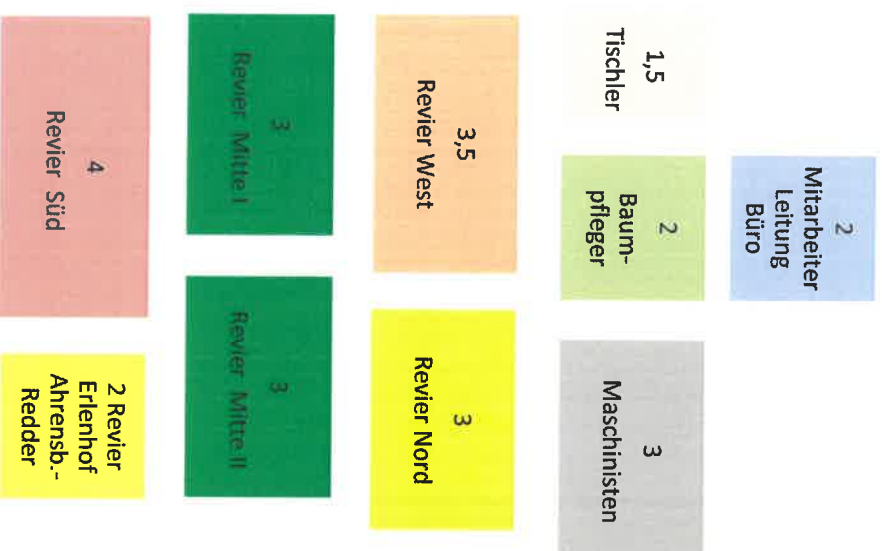
**Größtenteils bestehende und auch Zielklasse für wohnungsnahen Grünflächen und Gewerbegebiete. T.w. zur Zeit Innenstadt und Dorfgebiete, was geändert werden soll.**



# PFLEGE DER ÖFFENTLICHEN GRÜNFLÄCHEN 2018



# PFLEGE DER ÖFFENTLICHEN GRÜNFLÄCHEN 2018



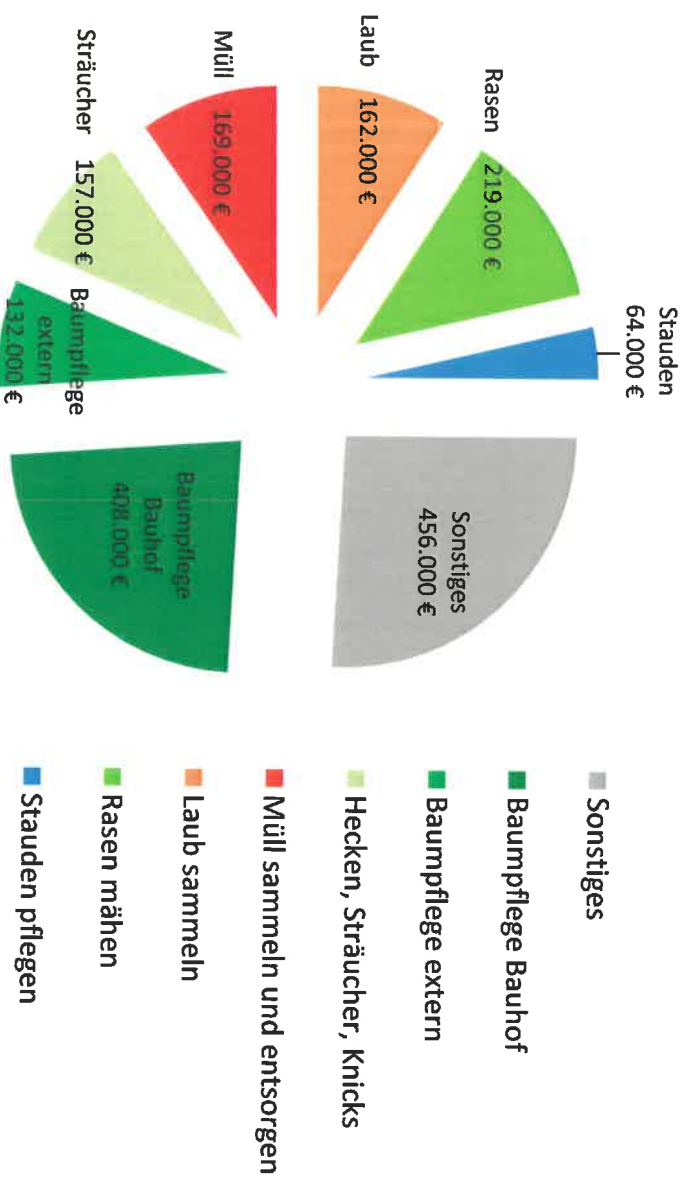
27 Mitarbeiter des Bauhofes arbeiten für die Grünflächenunterhaltung





# PFLEGE DER ÖFFENTLICHEN GRÜNFLÄCHEN 2018

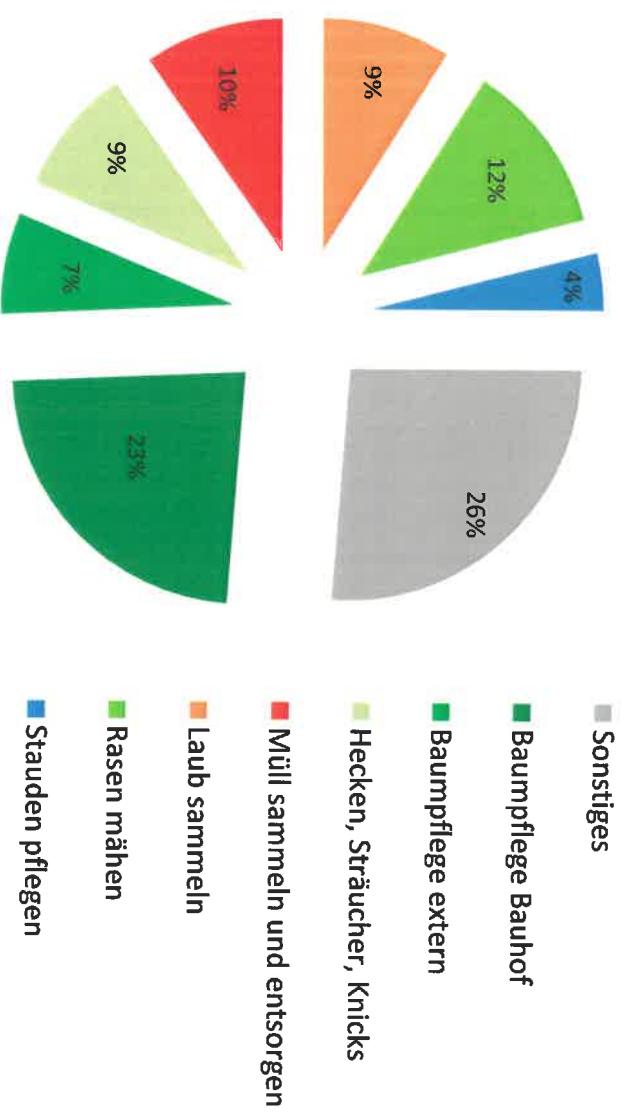
## Kosten in der Grünflächenunterhaltung 2017





# PFLEGE DER ÖFFENTLICHEN GRÜNFLÄCHEN 2018

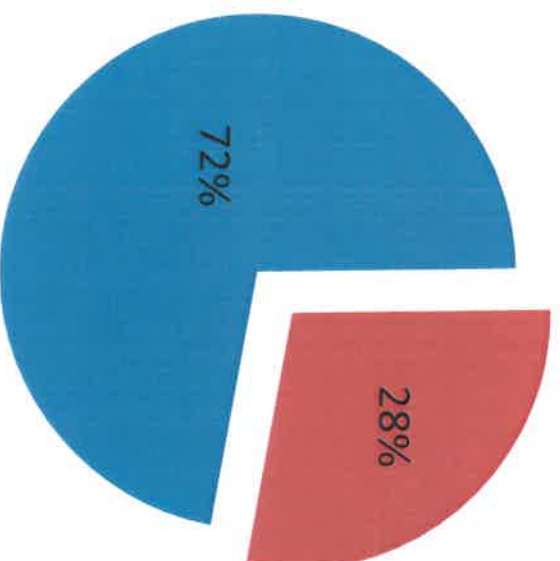
## Arbeiten in der Grünflächenunterhaltung 2017



# PFLEGE DER ÖFFENTLICHEN GRÜNFLÄCHEN 2018

Gesamtbudget 2017: 1.767.000 €

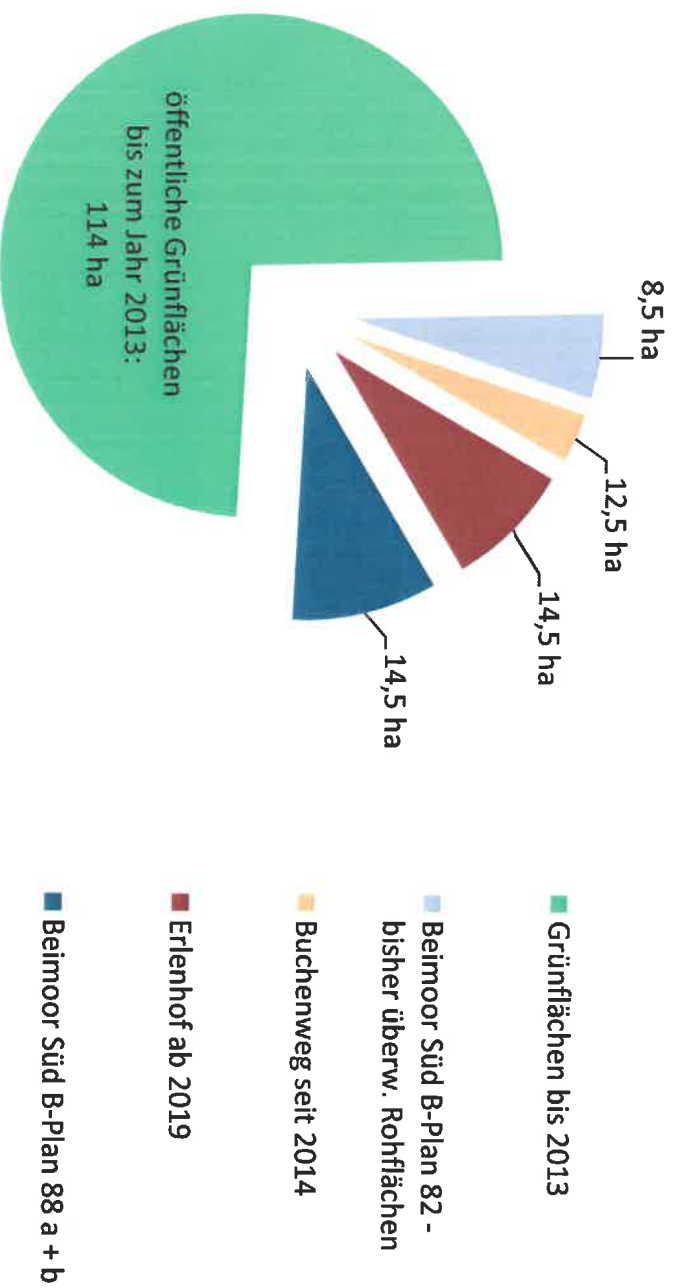
■ Unterhaltung durch den Bauhof   ■ Material, Vergabe an Externe





# PFLEGE DER ÖFFENTLICHEN GRÜNFLÄCHEN 2018

## Zuwachs an öffentlichen Grünflächen ab 2013



# PFLEGE DER ÖFFENTLICHEN GRÜNFLÄCHEN 2018

## öffentliche Grünflächen in Ahrensburg

