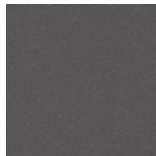
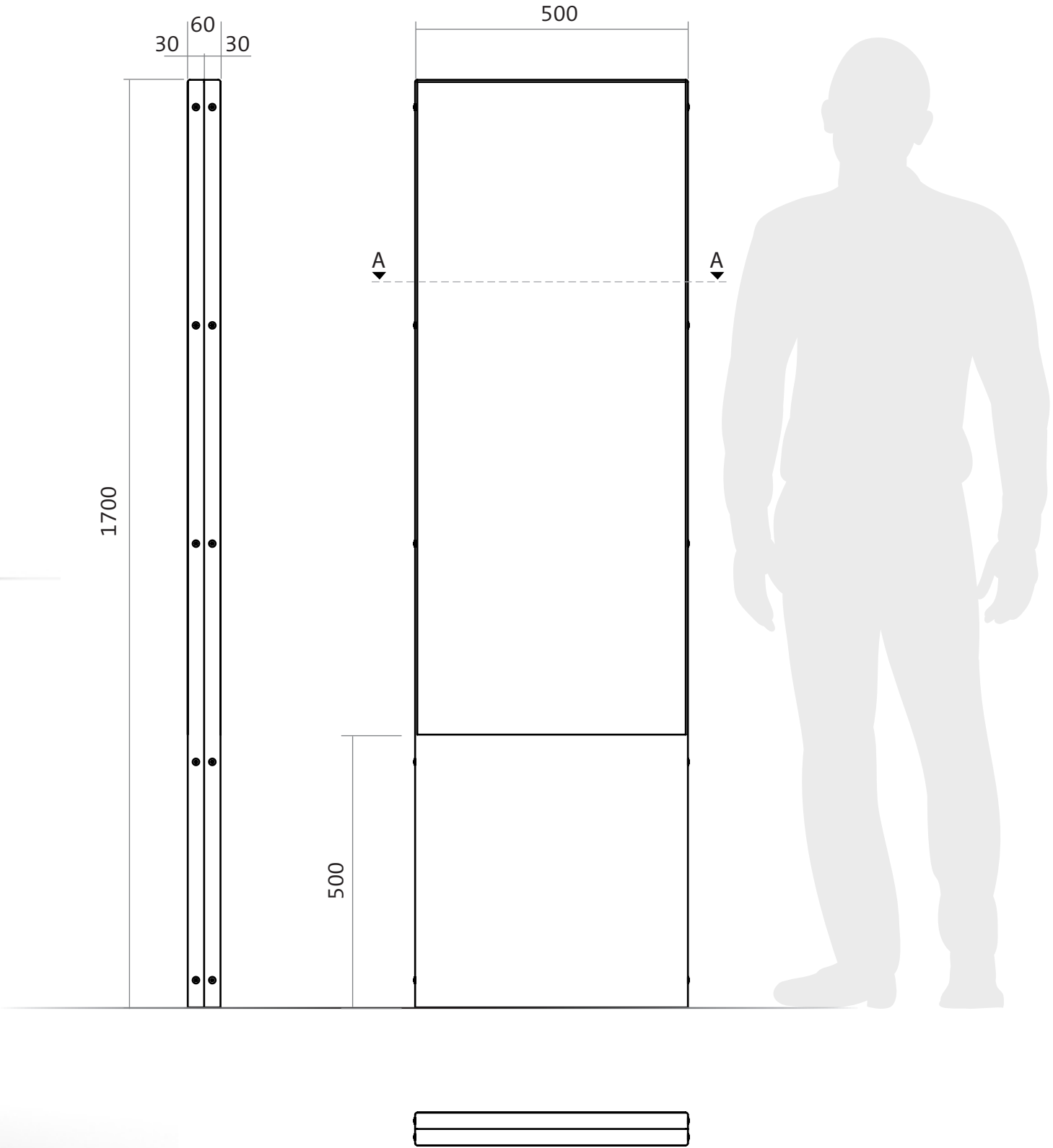
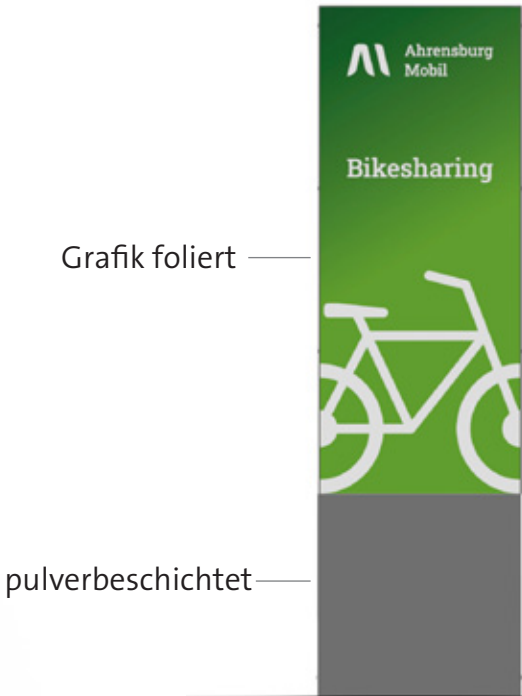


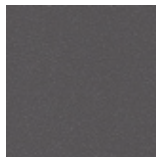
Produktstele



DB 703



Informationsstele

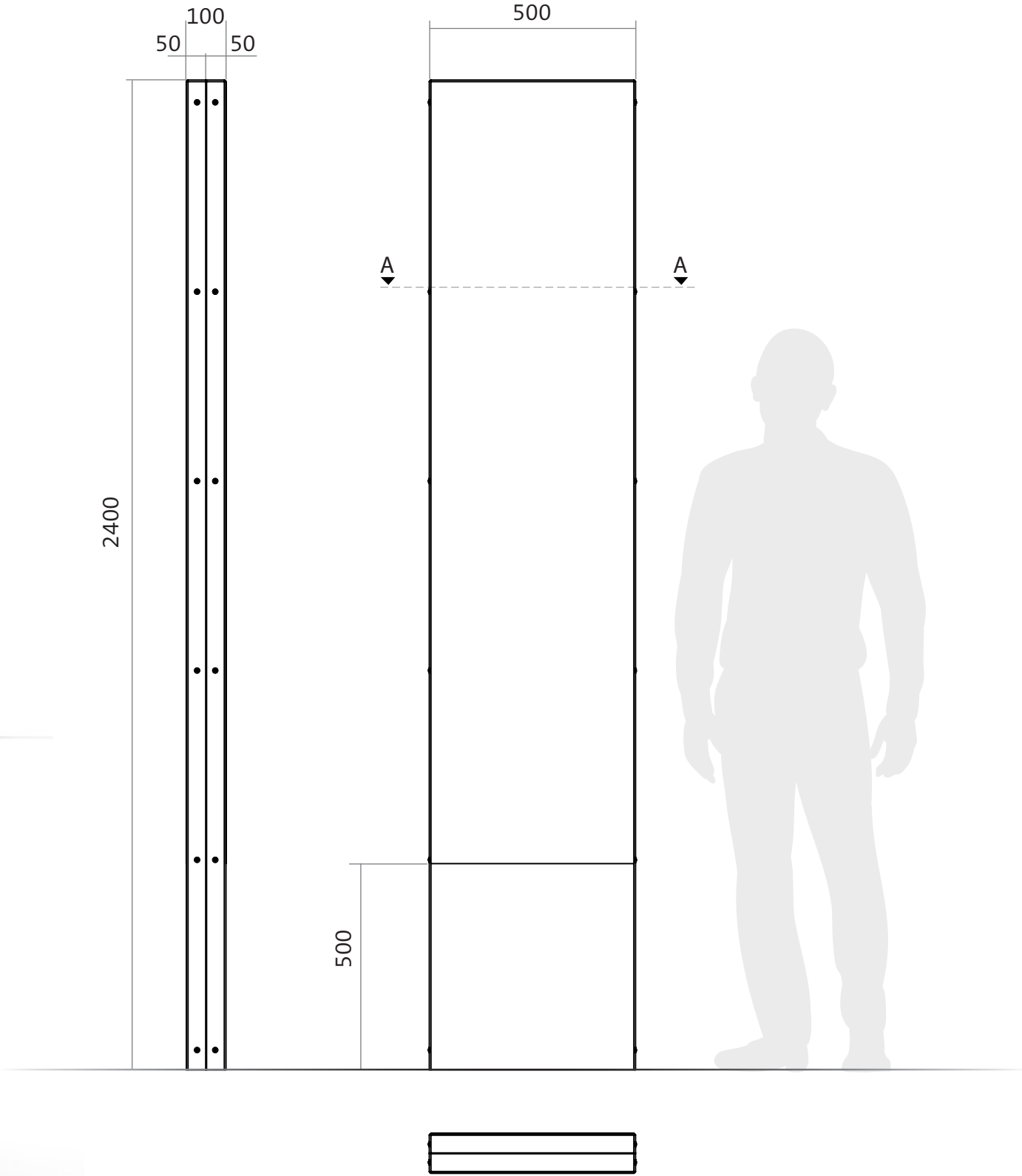


DB 703

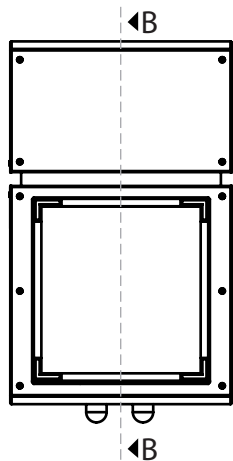
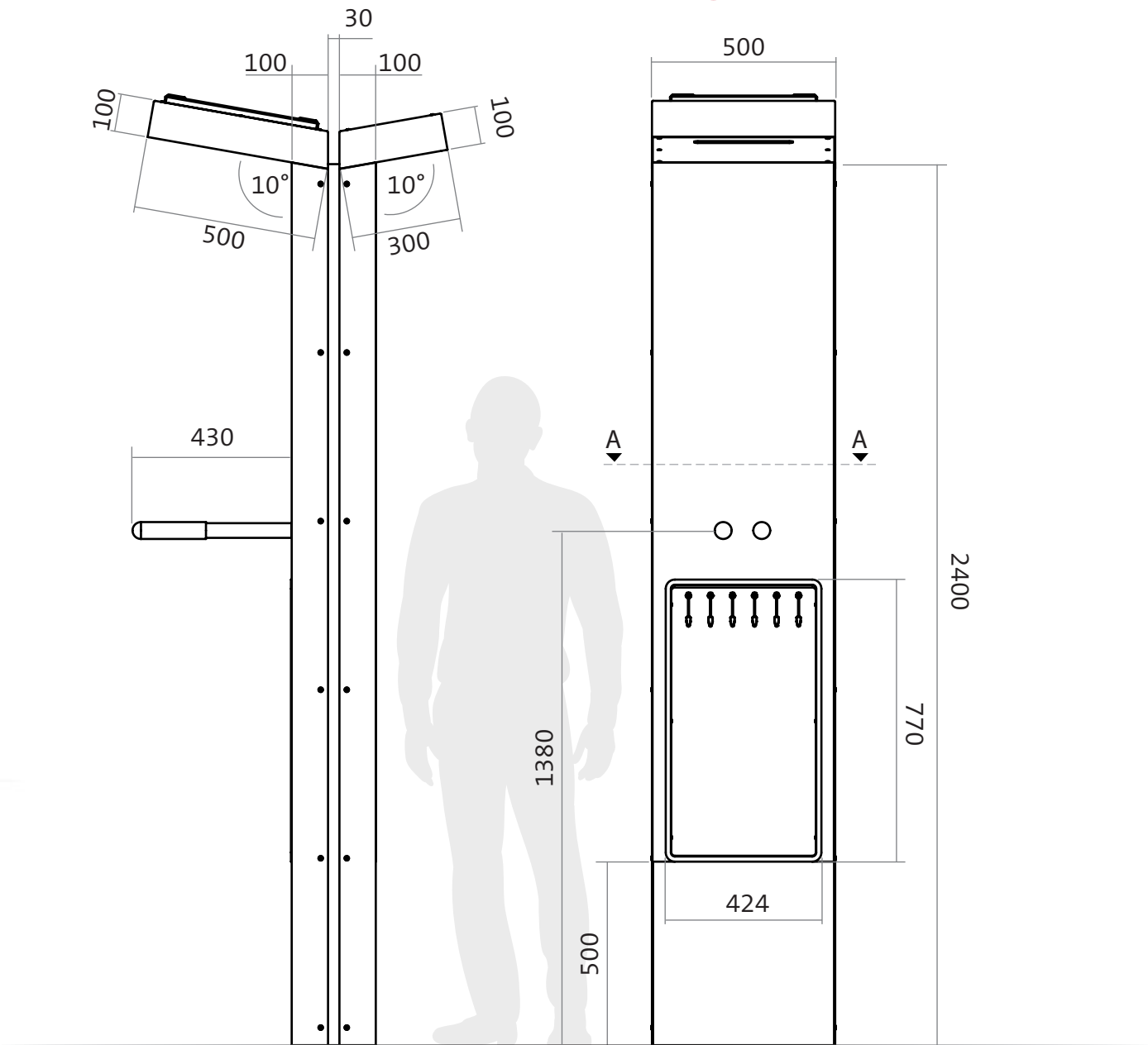
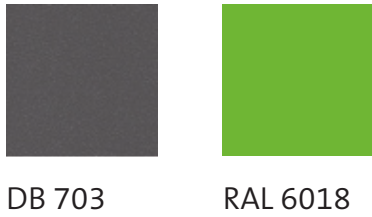


Grafik foliert

pulverbeschichtet

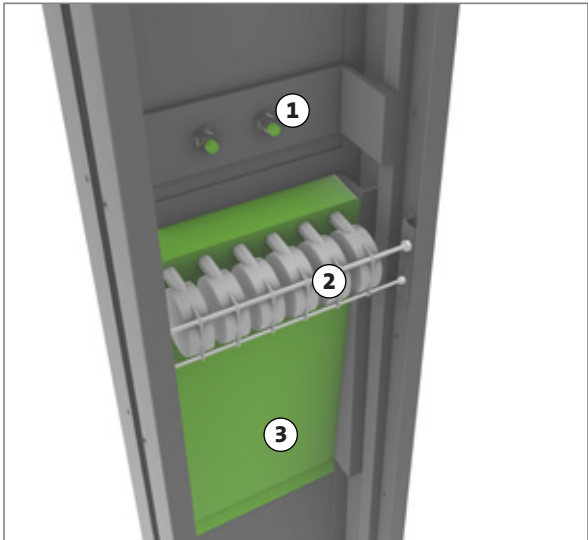


Informationsstele/Reparaturstation

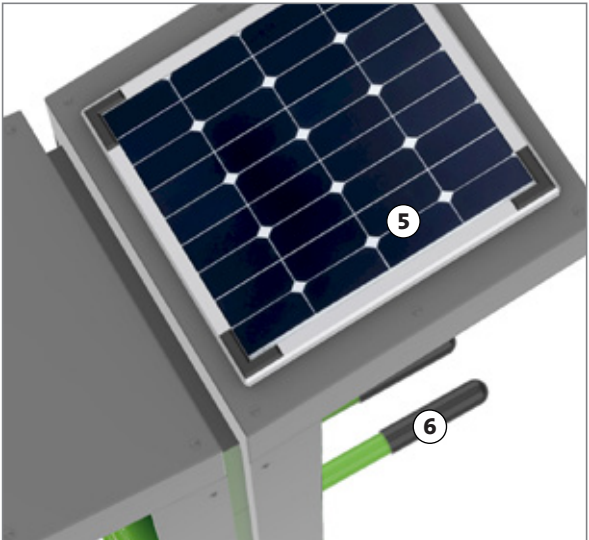


Informationsstele/Reparaturstation

Details



- ① Befestigungsplatte 10mm Stahlblech für Fahrradhalterstange. Aufgeschweisste Mutter mit Innengewinde.
- ② Federzug mit automatischer Arretierung. Stahlseil
- ③ Blechkasten (Reparaturmodul) Pulverbeschichtet in RAL 6018



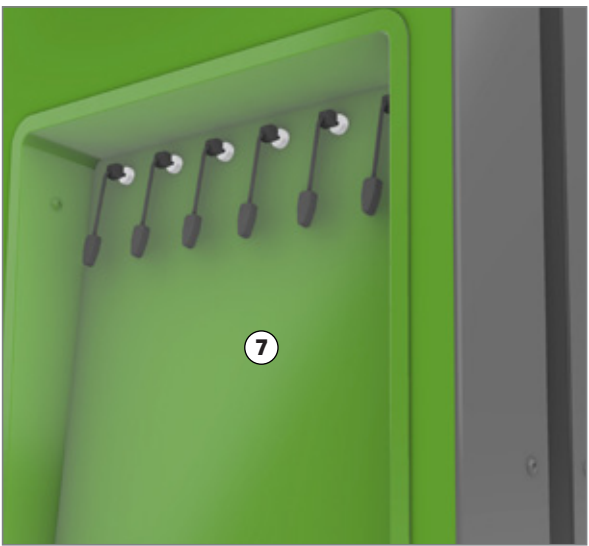
- ⑤ Optional Solarmodul
- ⑥ Fahrradhalter Vollmaterial mit Aussengewinde. Pulverbeschichtet RAL 6018 (Gelbgrün). 40mm Durchmesser und Gummierung.

Beispiel

Modul	50Wp – 4059-4
Zellen pro Modul	
Modulgröße	550x520x25mm
Leistungstoleranz	
Nennleistung	50Wp
Nennspannung	20V
Nennstrom	2,5A
NOCT*	
Spannung Temperaturkoeffizient	
Strom Temperaturkoeffizient	
Leistung Temperaturkoeffizient	
Leerlaufspannung Voc	22,3V
Kurzschlussstrom Isc	3,03A
Wirkungsgrad	22,42%
Betriebstemperatur	
Max. Systemspannung	



Beispiel



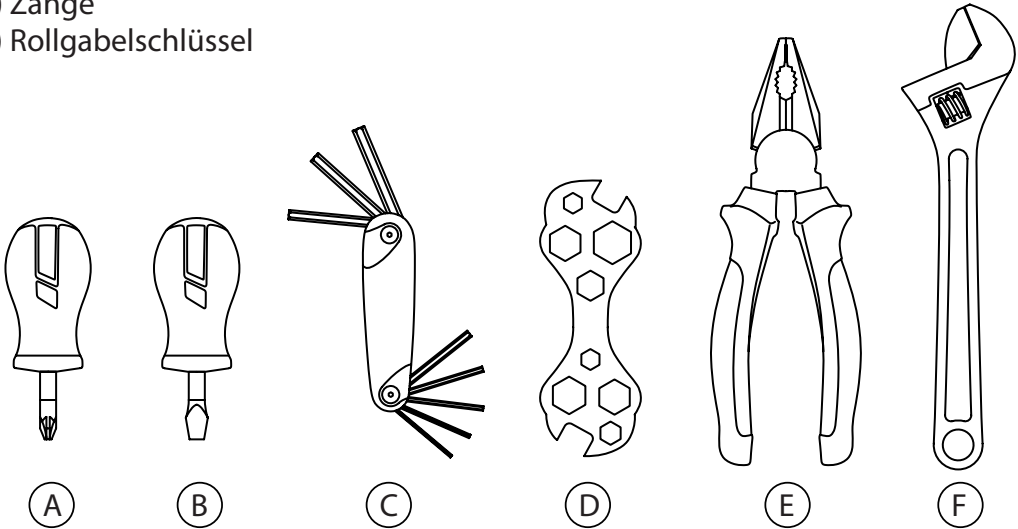
- ⑦ Eingesetzter Blechkasten für Werkzeug. Pulverbeschichtet in RAL 6018 (Gelbgrün). Seitlich verschraubt. Platz für ca. 6 Werkzeuge.

Beispiel Werkzeugbestückung:

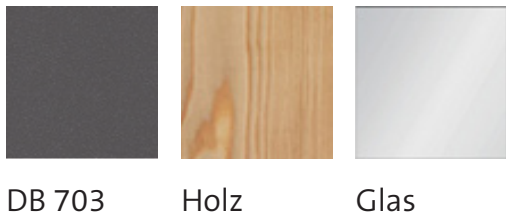
- A) Kreuzschlitzschraubendreher
- B) Schlitzschraubendreher
- C) Inbusschlüsselsatz
- D) Mehrzweck Fahrrad Schraubenschlüssel
- E) Zange
- F) Rollgabelschlüssel

④ LED LEUCHTE

- Warme Farbtemperaturen (2700 - 3000 Kelvin)
- Keine UV- oder Infrarotanteile
- Leuchtgehäuse staubdicht geschlossen gegen Eindringen von Insekten (IP 65)
- Oberflächentemperatur ≤ 60° Celsius
- Möglichkeit des gezielten Beleuchtens, von oben nach unten:
- Möglichkeit der Steuerung durch Bewegungssensoren, Helligkeitssensoren und Zeitschaltuhr
- Effiziente Lichtausbeute bei geringem Stromverbrauch (z. B. LED)

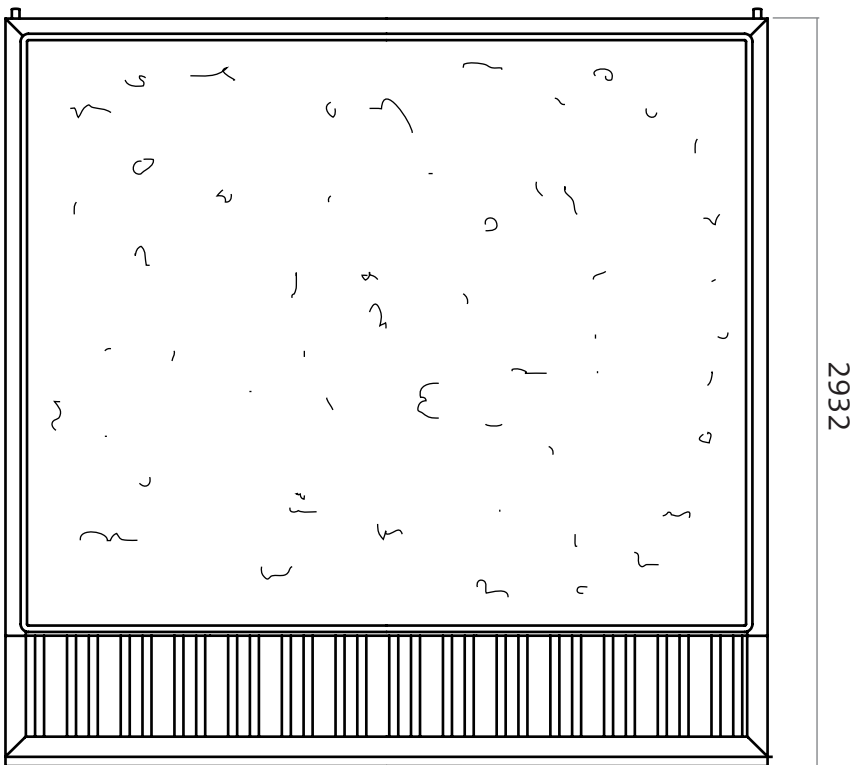
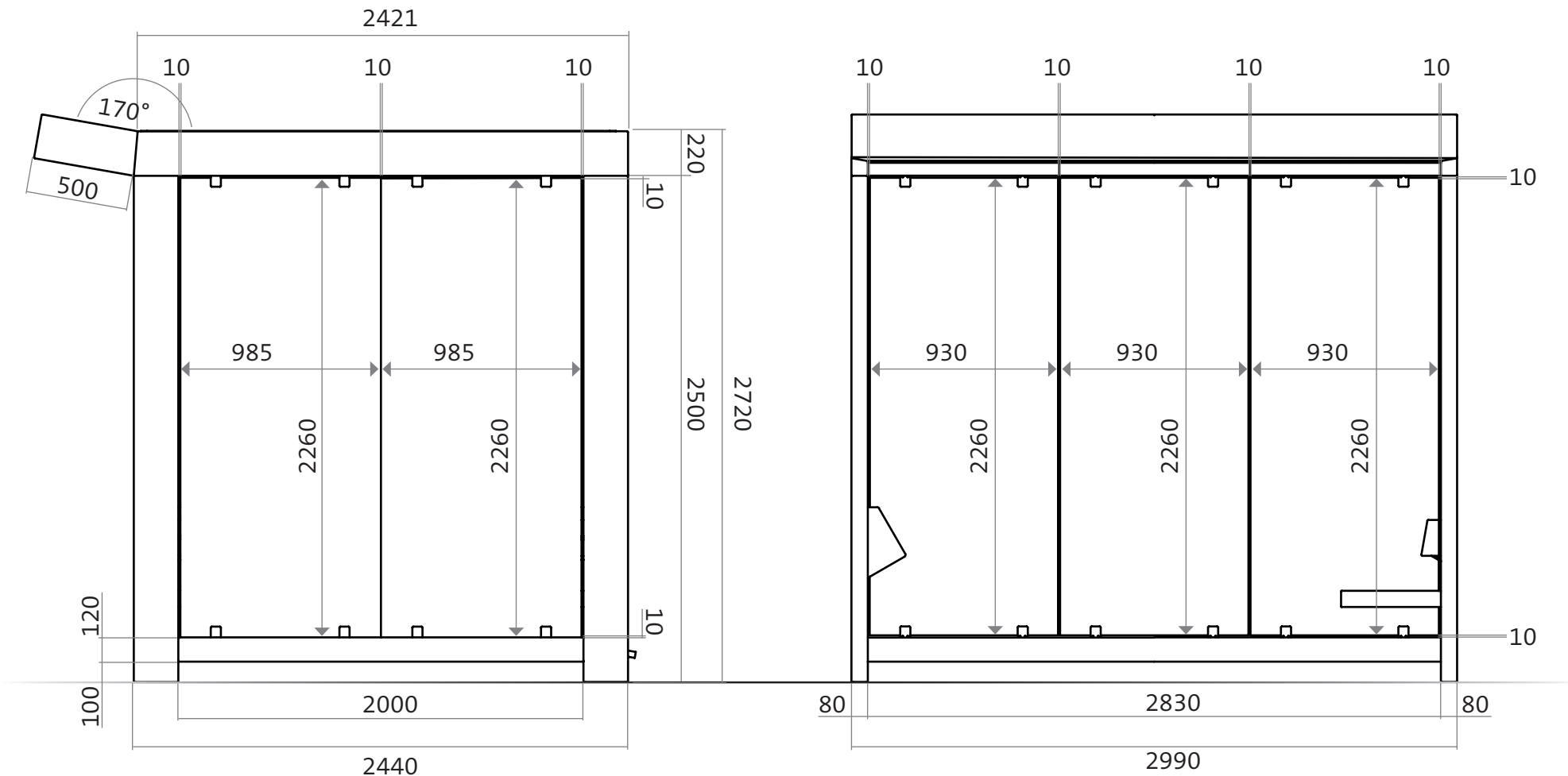


Personenunterstand



Personenunterstand

Variante Glas

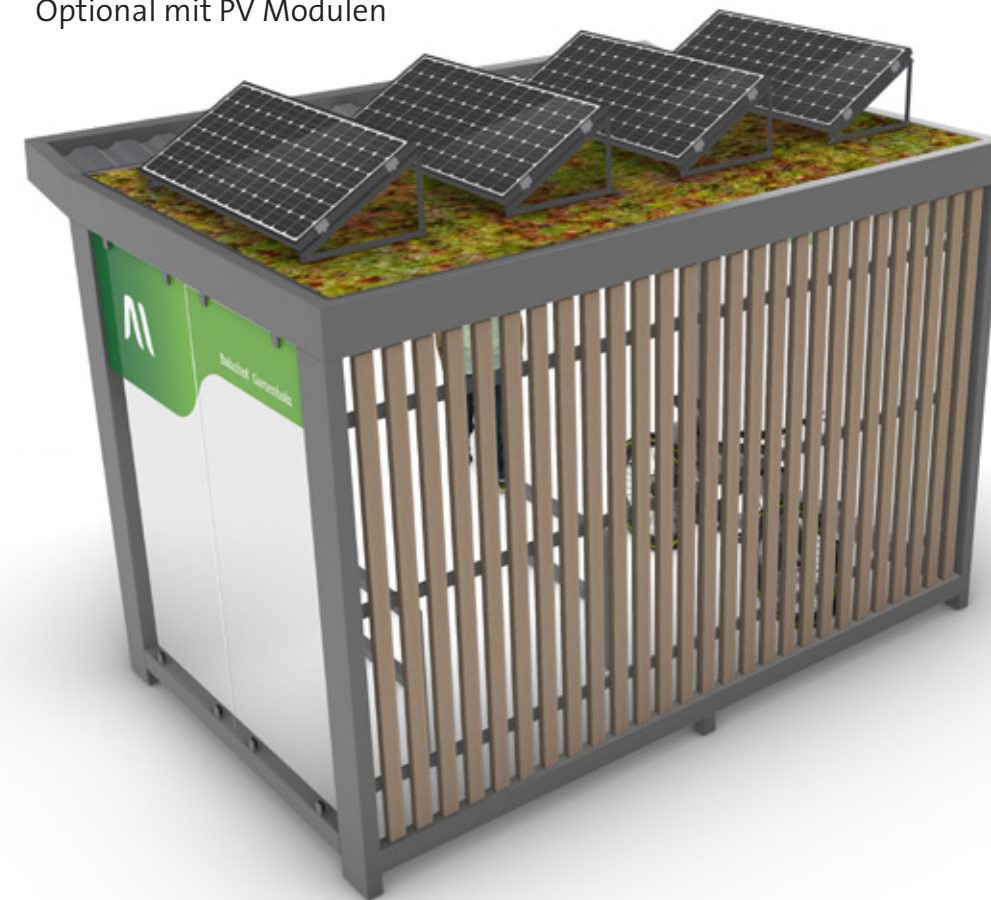


Fahrradunterstand A



Variante ohne Rückwand

Optional mit PV Modulen



Grafik

Alle grafischen Oberflächen müssen, sofern nicht anders angegeben, matt ausgeführt werden. Die Kaschierung aller Folien muss blasenfrei, permanent haftend sowie rückstandsfrei reversibel erfolgen. Folierte Module müssen mit einer Anti-Graffiti-Folie versehen werden. Die Reproduktion aller vorgegebenen Farben ist absolut farbverbindlich. Beidseitige Folierung. Die Ausführung aller Digitaldrucke: 4c, hochauflösend.

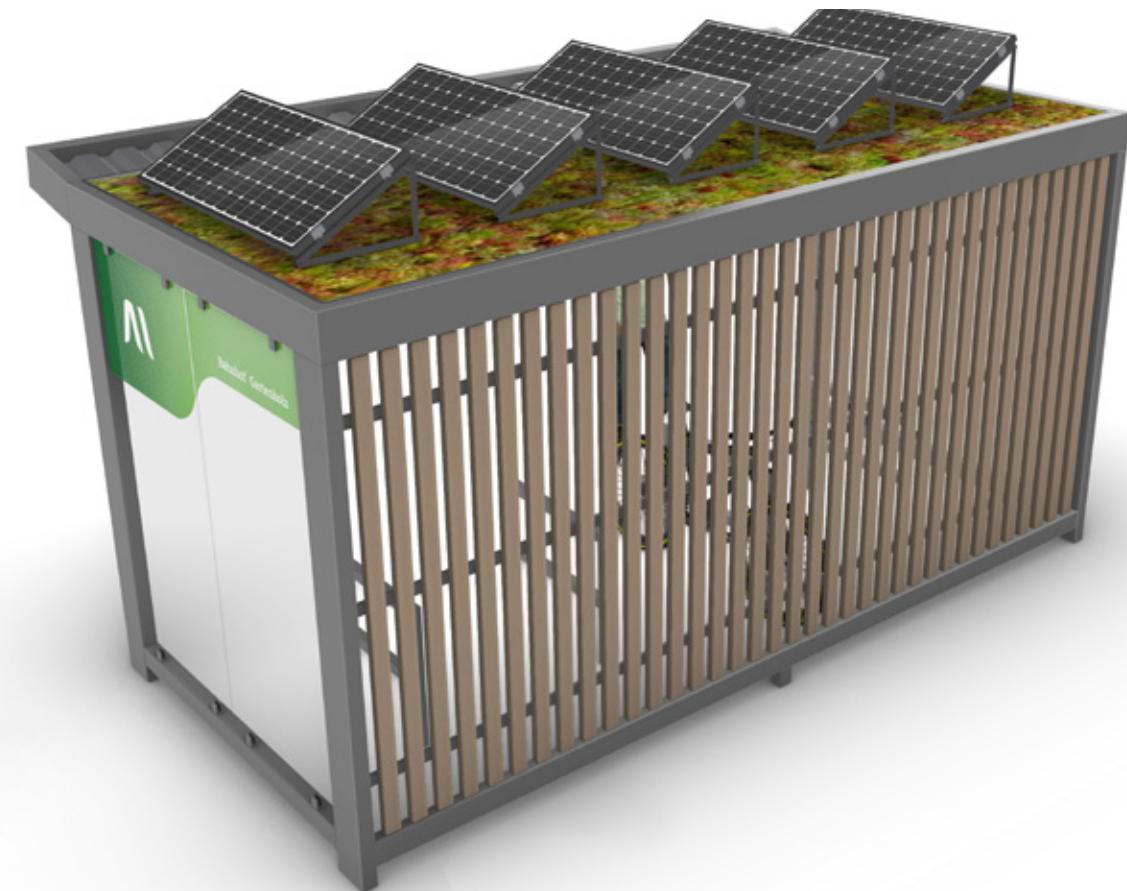
Druckvorlage wird zur Verfügung gestellt.

Fahrradunterstand B

Optional mit PV Modulen



Variante ohne Rückwand



Fahrradständer hoch tief

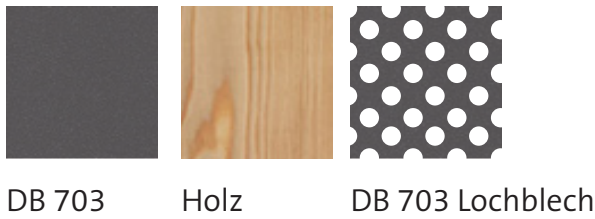


Grafik

Alle grafischen Oberflächen müssen, sofern nicht anders angegeben, matt ausgeführt werden. Die Kaschierung aller Folien muss blasenfrei, permanent haftend sowie rückstandsfrei reversibel erfolgen. Foliierte Module müssen mit einer Anti-Graffiti-Folie versehen werden. Die Reproduktion aller vorgegebenen Farben ist absolut farbverbindlich. Beidseitige Folierung. Die Ausführung aller Digitaldrucke: 4c, hochauflösend.

Druckvorlage wird zur Verfügung gestellt.

Fahrradabstellanlage B (Doppelstock)



Kombinationen

Beispiel

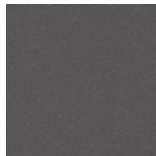


Lastenradabstellanlage A / Personenunterstand / Fahrradunterstand B / Schließfächer



Maße in mm angegeben. Erscheinungsbild sowie Außenmaße sind bindend,
Statik, Konstruktion und Art der Montage sind zu prüfen

Zubehör / Schlauchomat



DB 703

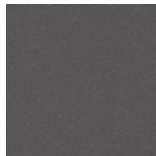


exemplarische Darstellung

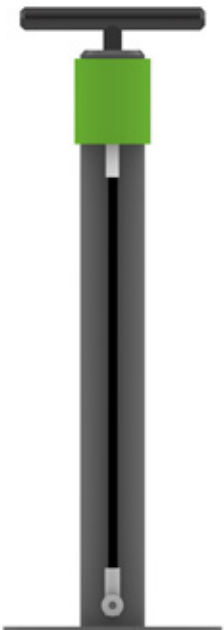
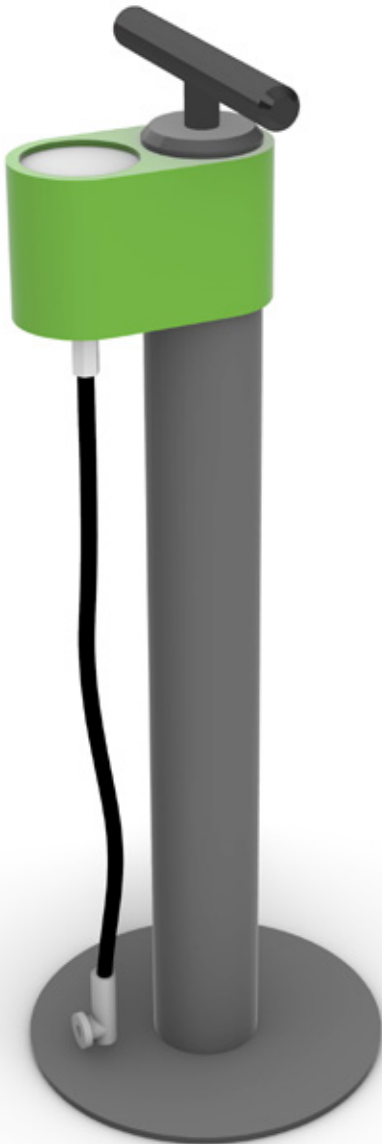
Beispiel



Zubehör / Luftpumpe



DB 703



exemplarische Darstellung

Beispiel



Maße in mm angegeben. Erscheinungsbild sowie Außenmaße sind bindend, Statik, Konstruktion und Art der Montage sind zu prüfen